

# stil & markt

B 51040

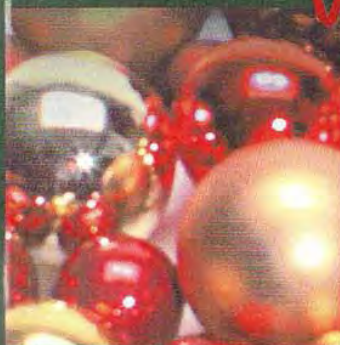
Das internationale  
Fachmagazin  
für Tisch, Küche,  
Geschenke  
& Lifestyle

DIE SCHAULADE **present**

1/2003

*Haymann*

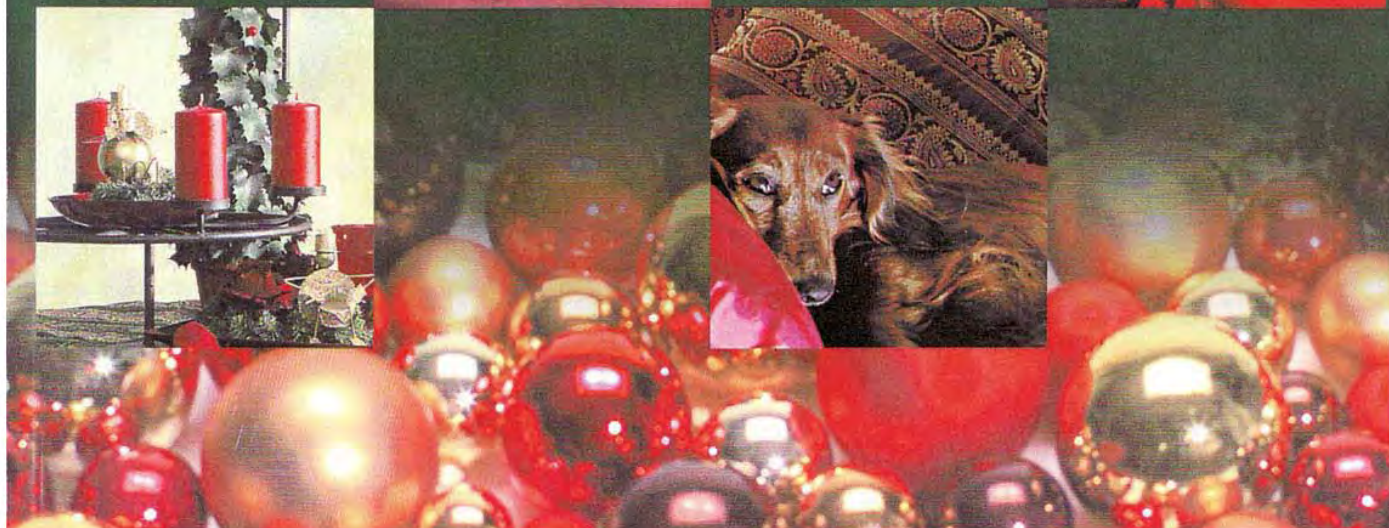
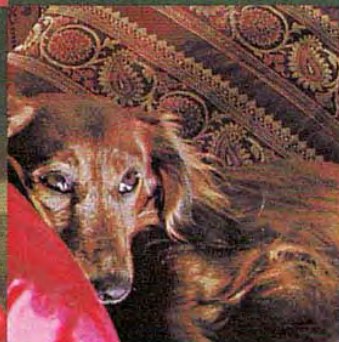
KOLLEKTIONEN + **inge-glas**<sup>®</sup>



Für Terrasse  
& Garten  
Heimtextilien  
Weihnachten  
2003



Dekorationspezialist Haymann und Inge's Christmas Decor GmbH haben für die Weihnachts-Trendsetter-Kollektion **inge-glas** eine Vertriebskooperation gegründet und präsentieren sich erstmals mit einem gemeinsamen Messestand auf der Christmas-World 2003.





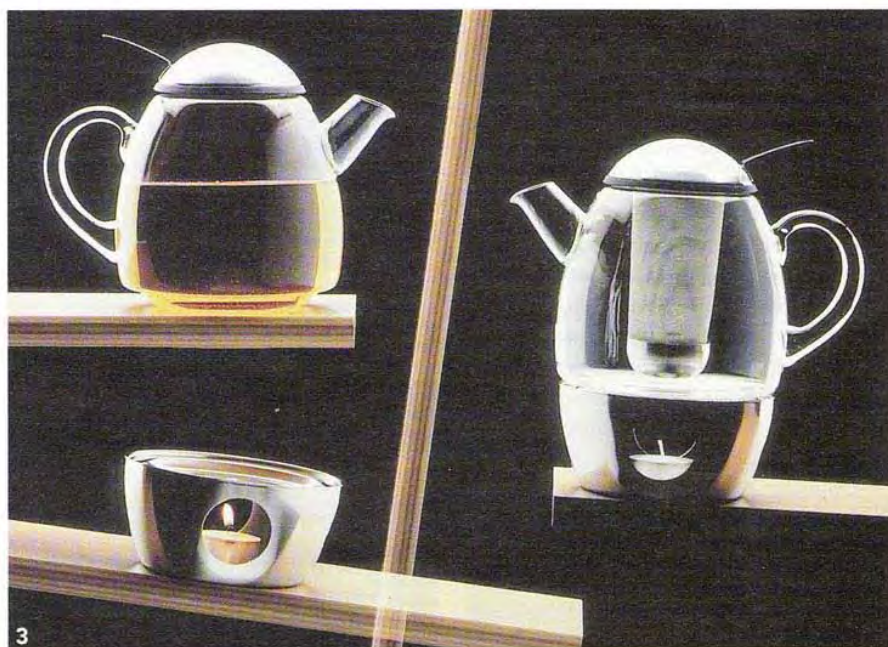
## Designergilde



Vom Windlicht bis zur Stumpenkerze ist alles in den Tisch- und Windlichtern «hot pot» von Metz und Kindler untergebracht. Im Programm hat sie die WMF.

# METZ UND

Wir wissen nicht, ob Guido Metz und Michael Kindler schon in der Grundschule am liebsten aus Knetmasse Prototypen geformt und mit Kreide Modellzeichnungen aufs Straßenpflaster gemalt haben. Sicher ist, dass sich die beiden, die 1995 ihr gemeinsames Designstudio in Darmstadt eröffnet haben, schon seit ihren ersten Schultagen in der Pfalz kennen. Gemeinsam wurden die beiden eingeschult – beide sind Jahrgang 1965 –, gemeinsam studierten sie Industriedesign an der Fachhochschule Darmstadt-Mathildenhöhe, gemeinsam entwerfen sie bei metz und kindler produktdesign. Kein Wunder, dass sie sich, wie sie sagen, wie ein «altes, eingespieltes Ehepaar» fühlen. Was aber nicht heißen soll, dass diese langjährige Gemeinsamkeit zu beschaulichem Stillstand, den man alten Paaren ja gerne unterstellt, geführt hat. Metz und Kindler haben in ihrer gemeinsamen Arbeit immer wieder für Überraschungen gesorgt. Haben Filz für das Unternehmen Authentics zum Kühlen von Flaschen verwendet, haben für die WMF eine Teekanne mit integriertem Sieb, bei der nichts umgefüllt oder



abgegossen werden muss, gestaltet und für Flörke in Obertshausen ein Reise-Maniküre-Set, das kompakt ist und praktisch und schön anzufassen. Designideen sind das, für die das Designerteam sich genau die Menschen ansieht, für die es die Dinge entwirft. Ihre Bräuche und Gewohnheiten, ihre Verhaltensweisen. Der Blick über den

**1** «Fritz» heißt es, Fritten werden drin gemacht. Das Pommes-Backblech haben Metz und Kindler für Kaiser Backformen (jetzt WMF, Geislingen/Steige), designt.

**2** Michael Kindler (l.) und Guido Metz

**3** Ziemlich smart haben Metz und Kindler die «SmarTea»-Teekanne ausgetüfelt. Das im Deckel integrierte Teesieb lässt sich nach dem Ziehen einfach herausnehmen. Passend zur Teekanne gibt's ein Stövchen.



# KINDLER



4

Tellerrand gehört dazu, auf «Notwendiges und Logisches, auf neue Materialien und Altbewährtes, auf das Einfache und Nachvollziehbare», erklären die Beiden. Dabei arbeiten sie mit einem Pool von Kreativen und Fachleuten zusammen, mit Designern, Fotografen, Grafikern, Computerspezialisten und Modellbauern, mit Architekten und Innenarchitekten. Diese gebündelten Erfahrungen prägen ihre Produkte – und wurden durch Auszeichnungen wie den Braun-Preis, den Sabbattini-Award, das IF-Siegel oder Good Design Awards auch in der Fachwelt honoriert.

**4 Ein Metz und Kindler Entwurf zum Thema Körperpflege: Pinzette, Nagelschere und Feile sind in dem Reise-Maniküre-Set aus transluzentem Kunststoff von Flörke, Obertshausen, untergebracht.**



5



6

**5 Ein warmes Mützchen für das Frühstücksei: Das Darmstädter Designerteam hat sich dafür das vielseitige Material Filz ausgesucht. Zusammen mit einem Unterteller aus Porzellan ist es ein unschlagbares Team. Gestaltet wurde es für Authentics, Gütersloh.**

**6 Die Kochgeschirrschere «Concept» von WMF hat den red dot für hohe Designqualität, eine Auszeichnung beim amerikanischen Good Design Award, ein IF-Siegel und eine Nominierung zum Designpreis der Bundesrepublik Deutschland 2002 erhalten.**